

発達障害 1

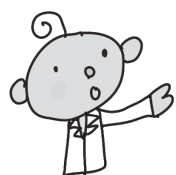
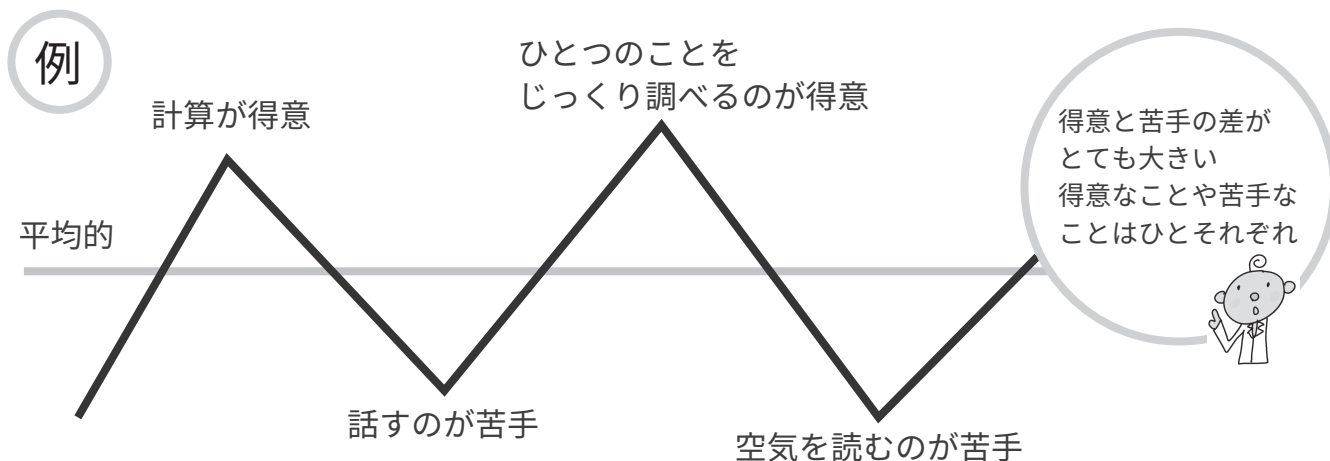
はったつ しょうがい
[神経発達症]

とくちょう
特徴は子どものころ（18 才くらいまで）
にあらわれます。小さいころには目立
たず、大人になってから気づくことも
あります



どんな障害？

発達に進み方に、早いところや遅いところ（発達の凸凹ともいいます）があり、苦手なこと
や上手くできないことふえて、生活や仕事でこまってしまう状態



発達障害の特徴
（「特性」と表現することが多いです）
によって分類されています

発達障害

- ASD [自閉スペクトラム症]
- ADHD [注意欠如多動症]
- SLD [限局性学習症] など

どんなことが起こりやすいの？（例）

学校に通う時期

大人になると



こんな気持ちになりやすい

・ 自信がない

・ 自分がヘンだと感じる

・ 生きにくいかんじ

・ 状況がわからなくてこわい

・ わかってもらえない

...

発達障害 2

はったつ しょうがい
[神経発達症]

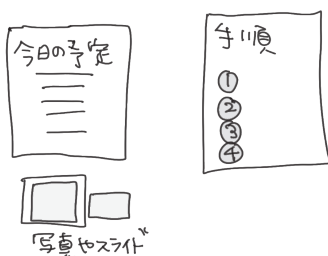
発達の凸凹のしかたがひとそれぞれなので、こまりごとにも人によってちがいます。その人にあったオーダーメイドの生活のしかたを考えます



どうしたら生活しやすくなるの？

参考：SPELL の原則（イギリス自閉症協会）
Structure/Positive/Emphasis/Low arousal/Links

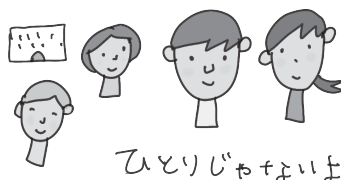
わかりやすい枠組み



ほめる



つながる



サポーターをみつける

理解と共感



静かでおだやかな環境



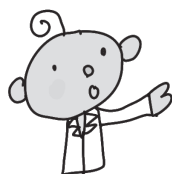
長所をのばし、短所は工夫しておぎない
できないことは無理せずに周囲の人にお願ひしましょう



どのくらいの人がいるの？原因は？

100 人に 8-9 人くらい *

*文部科学省が令和 4 年に実施した「通常の学級に在籍する特別な教育的支援を必要とする児童生徒に関する調査」の結果より



発達障害は
○もともとのその人の特性
× 努力不足

子ども情報ステーション by ぷるすあるは
イラストで学ぶ病気や障がい
©pulusualuha

子ども情報ステーション イラスト 病気

