



# かいがてん 絵画展へ い 行こう

こんにちは。

さいたま市高次脳機能障害者支援センター と  
NPO 法人ぷるすあるは で絵画展をひらきます。

どなたでもウェルカムです。



## ■タイトル

『いろんなきもち だいじょうぶ。』

ぷるすあるは絵画展 & 高次脳機能障害って？』

## ■日時

2024年8月19日(月) - 8月25日(日)

8/19(月) 16時 - 19時

8/20(火)-24(土) 9時 - 19時

8/25(日) 9時 - 18時

## ■会場

さいたま市立大宮図書館 展示室

無料 ※チケットの予約や登録はありません



## こんなことができます

- 絵をみる
- 絵本や本を読む、買う
- 高次脳機能障害について知る
- クイズに参加する(参加賞があります)
- メンタルヘルスの情報を知る
- 工作やぬりえをする(土日のみ)



ホームページ  
<https://kidsinfost.net/2024/05/19/omiya-8/>

## ■問い合わせ先

さいたま市高次脳機能障害者支援センター

電話 048-646-3125 Fax 048-646-3163

Mail syogaisha-kosei-sodan@city.saitama.lg.jp

## もくじ 目次

- 場所と行き方 ...2,3
- 建物 ...4,5
- 展示会場 ...6,7
- こんな展示が見られます  
参加できます ...8-11

ばしょ

# 場所

しりつおおみやとしょかん  
「さいたま市立大宮図書館」です。

じゅうしょ  
住所は 〒330-0843 さいたま市大宮区吉敷町 1-124-1 です。



☺ コンビニ



建物を外からみた写真

# いかた 行き方



もより えき  
**最寄りの駅は**  
おおみやえき しんかんせんとうぶのだせん  
**大宮駅 (JR・新幹線、東武野田線、ニューシャトル)**  
しんとしん えき  
**さいたま新都心駅 (JR) です。**



えき ある  
**駅から歩くと**  
およそ 15-20 分です。



**バスは**  
おおみやえきひがしがぐち しんとしん えきひがしがぐち  
**大宮駅東口、さいたま新都心駅東口**  
から東武バスがでています。



**タクシーは**  
おおみやえきひがしがぐち やく えん  
**大宮駅東口から約 500 円です。**



ちゅうしゃじょう  
**駐車場は**  
たても の ちか かい だい  
**建物地下 1F にあります (89 台)。**  
ふん えん りょうきん  
**20 分で 100 円の料金がかかります。**  
わりびき  
**割引サービスがあります。**  
でいりぐち ふきん くるま ようちゅうしゃ  
**出入口付近に車いす用駐車スペース**  
**があります。**

じかんだい こんざつ  
※時間帯によっては混雑します。  
くるま だ い じかん  
車の出し入れに時間がかかることがあります。



お ば ちゅうりんじょう  
**バイク置き場、駐輪場が**  
あります。無料です。



## とうぶ 東武バス

●大宮駅東口から 200 円約 5 分

-2 番乗り場 -

大都 23 「さいたま市立病院」「さいたま新都心駅東口」行き / 「大宮区役所」で下車

-3 番乗り場 -

大 43 「天沼循環」行き / 「大宮区役所」で下車

●さいたま新都心駅東口から 220 円約 5 分

-2 番乗り場 -

大都 23 「大宮駅東口 (大宮区役所経由)」行き / 「大宮区役所」で下車



## ちゅうしゃけん 駐車券サービス

としょかんうけつけ も  
駐車券を 2F 図書館受付に持っていきます。  
じかん むりよう  
1 時間 無料になります。

しょうがいしゃてちょう も ひと  
障害者手帳を持っている人は

りょうきん むりよう  
駐車料金が無料になります。  
しょうがいしゃ てちょう も ひと  
障害者手帳と駐車券を 1F 防災センターに  
持っていきます。



さいたま市立大宮図書館ホームページ

施設案内、フロアマップ (写真あり)、アクセスなどがのっています  
<https://www.omiya-library.jp/>

たてもの  
**建物**

おおみや くやくしょ おおみや としょかん  
大宮区役所、大宮図書館がある建物です。

2019年にオープンした、あたらしい建物です。

じゅう でのいり どにち あ らいじょうしゃ おお  
自由に出入りができ、土日も開いています。来場者は多いです。

▼ 出入口：5カ所

**1F** 





トイレ、<sup>くるま たいおう</sup>車いす対応<sup>かくかい</sup>みんなのトイレが各階にあります。  
<sup>ひじょうよびだしせつび</sup>非常呼出設備、<sup>ようすいせん きぐ</sup>オストメイト用水洗器具、<sup>かんい</sup>ベビーチェア、簡易ベットがあります。



<sup>たてもの てんじ しつない</sup>建物、展示室内はフラットです。  
<sup>くるま りょう かた ひろ</sup>車いす、ベビーカーなど利用の方の広さがあります。



<sup>じゅにゅうしつ</sup>授乳室があります。



<sup>きゅうすい</sup>給水スポットがあります。



いすやベンチで<sup>やす</sup>休める<sup>ばしょ</sup>場所があります。<sup>いんしょく</sup>飲食もできます。



<sup>かんない</sup>館内に小さいコンビニがあります。  
<sup>ちか</sup>近くにセブンイレブンがあります。



コインロッカーはありません。  
<sup>おおにもつ こえ</sup>(大きな荷物があるときは、スタッフに声をかけてください)



<sup>かんない</sup>館内・<sup>ちない</sup>しき地内 <sup>きんえん</sup>禁煙です。

4F に「<sup>こうじ のうきのうしょうがいしゃ しえん</sup>高次脳機能障害者支援センター」があります。

月～金曜日（祝・休日、年末年始のぞく）

午前 9 時 - 午後 4 時 <sup>そうだん</sup>相談を受けつけています

電話 048-646-3125 / FAX 048-646-3163

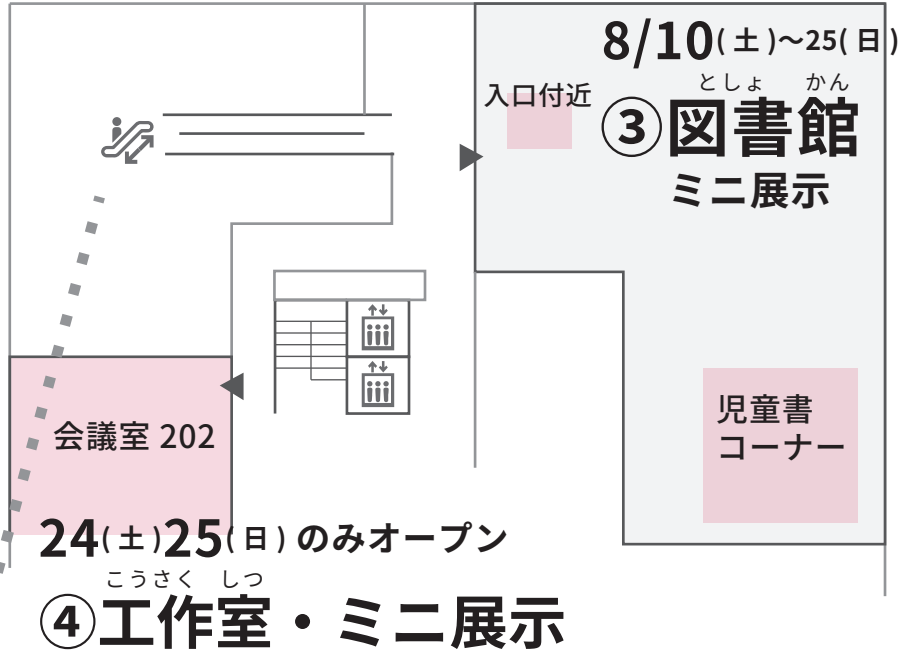
6F	大宮区役所 <sup>ちようしゃ</sup> 庁舎	
5F	大宮区役所庁舎	
4F	大宮区役所庁舎	● 高次脳機能障害者支援センター
3F	大宮図書館 大宮区役所庁舎	
2F	大宮図書館 大宮区役所庁舎	
1F	大宮図書館 大宮区役所庁舎	
B1F	駐車場	

てんじ かいじょう

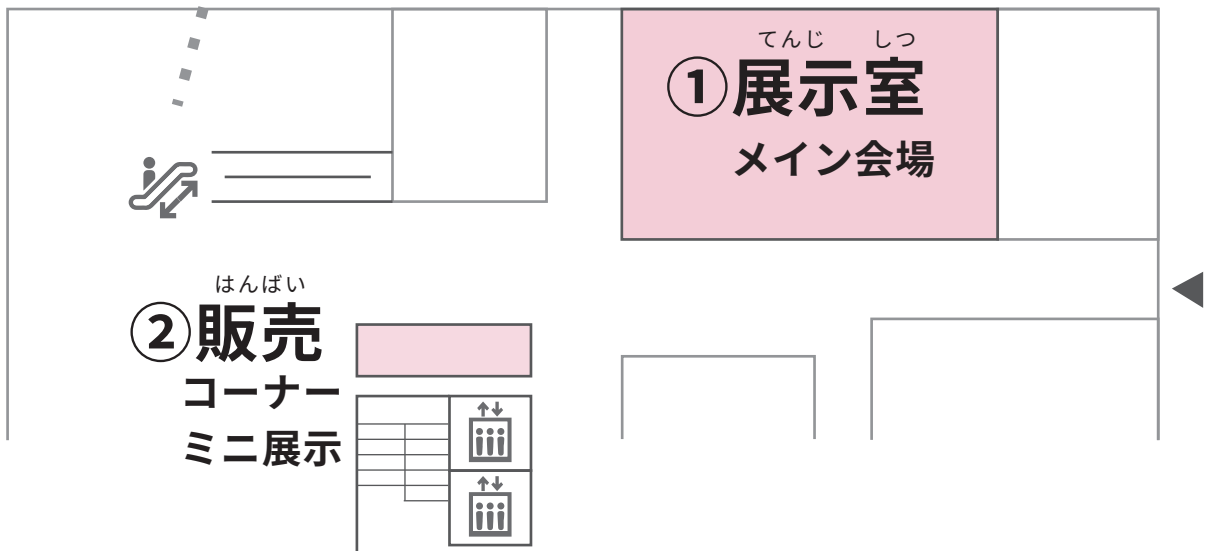
# 展示会場

4カ所にわかれています。

## 2F



## 1F





うけつけ

受付はありません。

かいじょう じゆう い き  
会場は自由に行き来できます。

す き す かえ  
好きなときに来て、好きなときに帰れます。



かいじょう

しょう さげ

会場には、スタッフ証を下げたスタッフがいます。

としょかん

図書館には、図書館のスタッフがいます。

きぼう わ こえ  
希望や、分からないことなどがあれば、声をかけてください



そと ひかり はい あか くうかん  
外の光の入る明るい空間です。



えいぞう さくひん おと さくひん  
映像作品や音の作品はありません。

かいじょう びーじーえむ なが へいじつ じ くやくしよ  
会場にBGMは流れていませんが、平日は17時に区役所の  
かんないほうそう (チャイム+さいたま市の歌：5分間) が流れます。



つ じゆう  
マスクを着けるかは自由です。



おもに かべ てんじ てんじぶつ  
おもに壁にかかげた展示です。展示物にはさわりません。



ひょうじ てんじぶつ て  
OKの表示がある展示物は、手にとれます。



てんじぶつ しゃしん さつえい  
展示物はすべて写真撮影できます。

はんしん かんげい  
SNSでの発信も歓迎です

かいがてん  
タグは # ぷるすあるは絵画展 です  
らいじょうしゃ うつ  
ほかの来場者が写らないようにします



き なんにん ひと き あか  
ひとりで来ても、何人かの人で来ても、赤ちゃんづれから  
こうれい かた ねんだい  
ご高齢の方までどの年代の人も、ウェルカムです  
さくひん  
しゃべりながら作品をみてもいいですよ



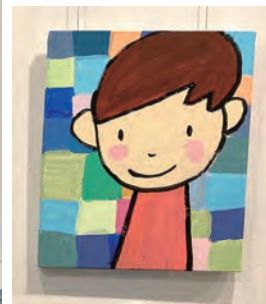
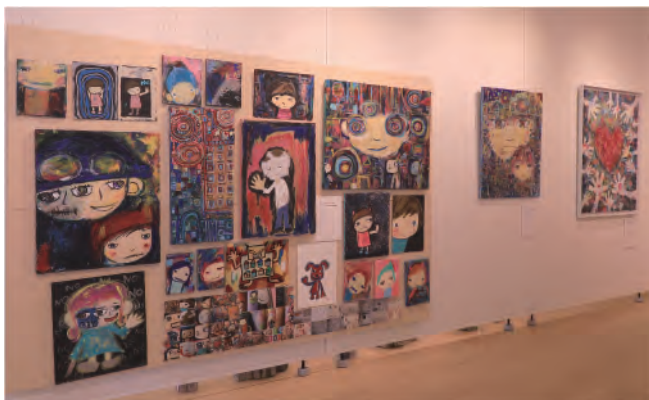


# ① 展示室（メイン会場）

こんな展示がみられます

ここからのページは  
ネタバレが少しあります

## ■ ぷるすあるは



写真は去年の展示の一部です。

子どもの表情の絵を中心に、小さな絵から大きな絵（最大横4m）まで、

たくさんの絵を展示します。多くの絵がアクリル絵の具で描かれています。

「子どもの気持ちを知る絵本」など、絵本の中のシーンを紹介し、原画も数点展示します。

絵本を会場で読めます。ぷるすあるはの活動の全体を知ることができます。

絵はどこから見てもいいです！ なにを感じても自由です



## ■ 高次脳機能障害者支援センター

高次脳機能障害についての情報を、主にパネルで展示します。

当事者の方のグループで作った作品を展示します。



※持ち帰れるチラシのコーナーがあります：高次脳機能障害についての冊子、さいたま市やメンタルヘルスについてのリーフレット、ぷるすあるはのチラシなどがあります。



## 参加<sup>さんか</sup>できます

すべて<sup>よやく ふよう</sup>予約<sup>こ</sup>不要<sup>おとな</sup>です。子どもから大人までだれでも参加できます。

### ■高次脳機能障害クイズ

スタッフがクイズ用紙<sup>ようし</sup>を手<sup>て</sup>わたしています。参加すると参加賞<sup>さんかしょう</sup>がもらえます。

参加賞は、オリジナルの「缶<sup>かん</sup>バッジ」か「シール」です。好きな絵柄<sup>えがら</sup>をえらべます。

こた  
答えは展示のなかにあります。

### ■「きもちのカード」をつくろう

ふるすあるはのアイテム『**こころとからだ コンディションカード**』のなかの

「<sup>しろ</sup>白いカード」(63mm\*89mm)に、じぶんのきもちなど、なんでも自由<sup>じゆう</sup>に

かくことができます。かいたカードは、持ち帰<sup>も かえ</sup>っても、

その場<sup>ば かざ</sup>に飾<sup>かざ</sup>っても、どちらでもいいです。



### ■いろいろな表情<sup>ひょうじょう</sup>のひとりになれる「顔出しパネル」<sup>かおだ</sup>



## はんばい ②販売コーナー（1F）

ぶるすあるはの絵本、きもちカード、ポストカードなどを買うことができます。  
しょうひぜい かかく  
消費税サービス価格です。

けっさいほうほう げんきん こうつうけい  
決済方法は、現金・クレジットカード・交通系icカード、です。

てんじ え か いちぶ ひばいひん  
展示しているチアキの絵も買うことができます。一部、非売品があります。

なんまい  
販売コーナーにも何枚かの絵を展示しています。



絵本とアイテムカタログ

[https://pulusualuha.or.jp/wp-content/uploads/2024/06/catalog\\_2024\\_a4.pdf](https://pulusualuha.or.jp/wp-content/uploads/2024/06/catalog_2024_a4.pdf)

こうにゅう きぼう そうだん  
絵の購入の希望や相談は  
スタッフに気軽に声をかけて  
ください  
展示していない絵で販売して  
いるものもあります



8/10(土)～ 8/25(日)

## としょ かん てんじ ③図書館・ミニ展示（2F）

い ぐち ふきん てん おく じどうしょ さくひん  
図書館の入り口付近（1点）と奥の児童書コーナー（3点）に作品があります。

てんじょう さ ふくせい  
入り口付近には、天井からつり下げた作品もあります（複製・2点）。

あ じかん  
図書館が開いている時間は、作品をみることができます（21時30分まで）。

つくえ うえ も かえ  
入り口付近の机の上には、持ち帰れる「ぬりえ」やチラシなどがあります。

8/24(土)25(日)のみオープン 25(日)は18時まで

## ④ 工作室・ミニ展示 (2F 会議室 201)



エスカレーターを<sup>あ</sup>上<sup>みぎ</sup>がって右、  
吹きぬけに<sup>ふ</sup>面<sup>めん</sup>した<sup>へや</sup>部屋です

写真は去年の様子です。ロボットやサイコロや豆本（ミニ絵本）をつくったり、ぬりえをしたり、自由にかいたり、はったり、切ったり、できます。

ダンボールの家をつくれます。

材料と文房具は工作室にあるので、手ぶらで来てもだいじょうぶです。

予約はいりません。いつ来ても、いつ帰ってもいいです。

チアキの立体作品と、たくさんのポストカード（ドローイング）の展示があります。



それぞれのペースで、<sup>お</sup>落ちついて、すごせるスペースにします。  
子どもの方も大人の方も、子どもだけ、大人だけでも  
okです。長い時間<sup>なが</sup>じかん<sup>かんげい</sup>すごす方も歓迎です。



ぬりえや工作キットを  
ウェブサイトからダウンロードできます  
<https://kidsinfost.net/atelier/work/>

# もっと知りたいときに

じょうほう み  
情報を見つけることができます



## ■ こうじ のうきのうしょうがい し 高次脳機能障害を知っていますか？

| さいたま市高次脳機能障害者支援センター



<https://www.city.saitama.lg.jp/002/003/008/p000000.html>

## ■ ほうじん NPO 法人ぷるすあるは について



<https://pulusualuha.or.jp/>

## ■ せいしんしょう 精神障がいなどを おや かぞく にかかえた親と家族、 こ おうえん じょうほう 子どもの おうえん じょうほう 応援情報

| 子ども情報ステーション by ぷるすあるは



<https://kidsinfo.net/>

## ■ ぷるすあるはのオンラインストア



<https://pulusualuha.thebase.in/>

ぜひ、サイトなどへアクセスして、かつよう活用ください。  
情報が届くように、まわりの方へ伝えてください。  
お立ち寄りくださりありがとうございました。

