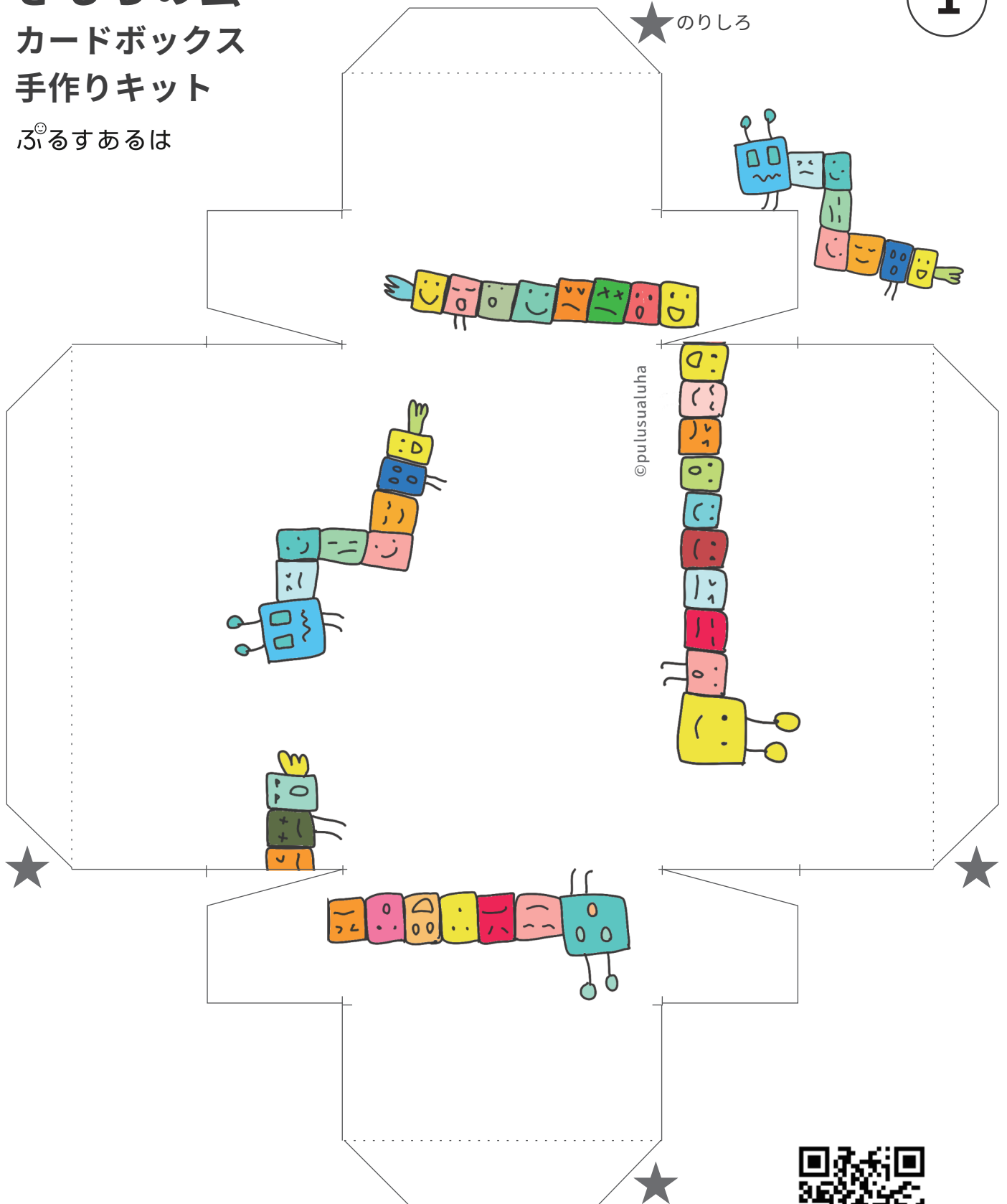


きもちの虫 カードボックス 手作りキット

ふるすあるは



①が箱の部分、②がカバーになります。

……線は谷折りです。

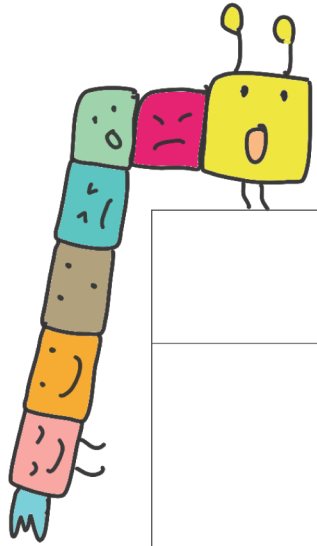
そのほかは山折りです。――両端だけ印がついています。

周囲の実線が切り取り線です。

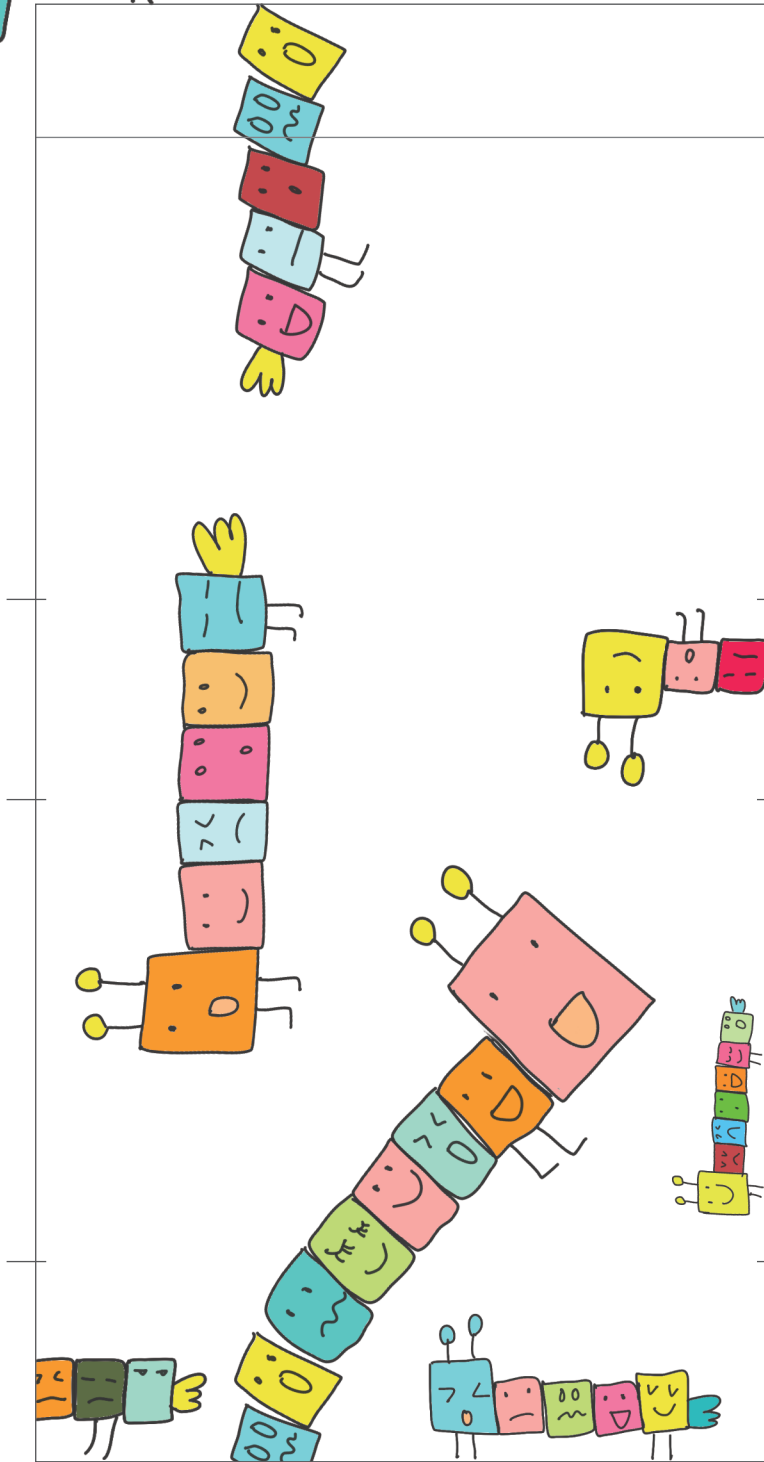
全部で5箇所の【★のりしろ】を両面テープなどでつけます。



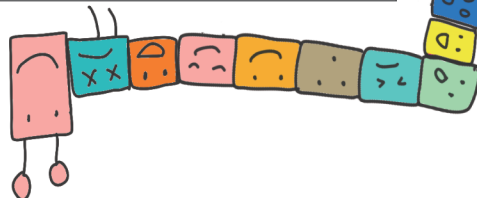
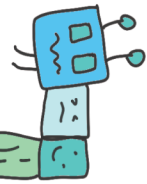
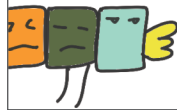
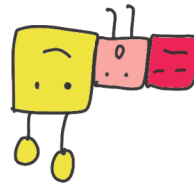
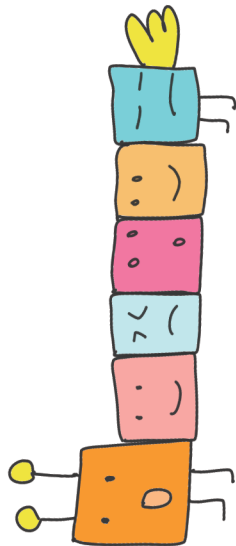
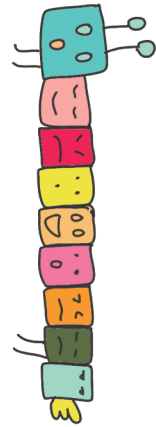
ダウンロードできます
子ども情報ステーション
by ふるすあるは
©pulusualuha



きもちいろり



★のりしろ



©pulusualuha