

進む道にまよったとき、この地図がコンパスになりますように。

生きる冒険地図

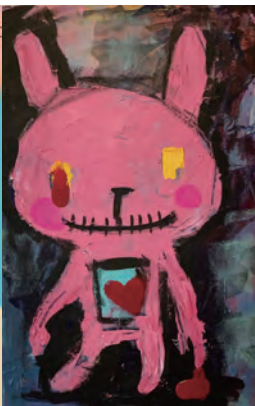
子ども × チアキ × ぶるすあるは

会期：2019年5月24日(金)～6月5日(水)

※月曜定休日 ※時間：11:00-18:00 (※ギャラリー営業時間)

会場：café Slow
東京都国分寺市東元町2-20-10

カフェ営業時間
(平日)11:00-17:00(LO16:30)
(土日祝)11:00-18:00(LO17:30)
※ただし土曜、夜イベントがある場合は15:00閉店(LO14:30)
<http://www.cafeslow.com>

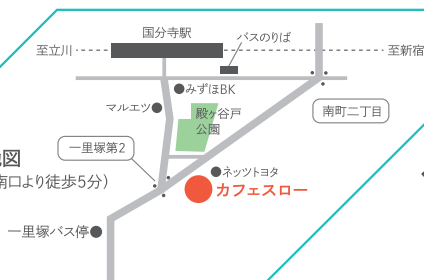


チアキ (細尾ちあき)

チアキの作品には、
多くの子どもたちが描かれています、
それは、チアキ自身が子どもの頃から見て、
感じてきた世界でもあり、精神科の看護師として
チアキが会ってきた子どもたちでもあります。
今回展示する作品に描かれた子どもたちも、
色々なメッセージを発しています。
「頼れる大人ってどこにいるの？」
「信じてくれるってホント？」
あなたには、
MIRUとIRUが見えますか？

会期中にトークイベントを開催します。
※詳しくはWEBサイトをご覧ください。

会場略地図
(国分寺駅南口より徒歩5分)



兵庫県生まれ。看護師。関西で長く精神科診療所に勤めた後、2008年からさいたま市の精神保健福祉センターに勤務。2012年、同僚だった精神科の医師であるキタノと絵本作成ユニット「プルスアルハ(現ぶるすあるは)」として活動を始める。高校、看護学校を卒業して以降、ずっと看護師として働いており、絵の専門的な勉強をしたことはない。人が見る絵を描くようになったのはプルスアルハの活動を始めてから。特にこだわっているのは色づかいと表情。精神障がいや発達障がいの本人やその家族、特に子どもの応援をテーマとして絵本やウェブサイトなどのコンテンツを作成。絵本では、お話と絵を担当。

著書 家族のこころの病気を子どもに伝える絵本シリーズ
(うつ病編・統合失調症編・アルコール依存症編)
子どもの気持ちを知る絵本シリーズ
(不登校編・母親のケンカ編・発達凸凹感覚過敏編) ともに ゆまに書房より

NPO法人ぶるすあるは | 〒338-0012 埼玉県さいたま市中央区大宮1-14-10-105
tel/fax: 048-717-5039 E-mail: info@pulusualuha.or.jp
©法人サイト: <https://pulusualuha.or.jp> ©情報サイト: <https://kidsinfo.net>
(日本児童書協賛精神障害者 2014年度要援奨励賞 / 第12回精神障害者自立支援活動賞 支援者部門)

生きる冒険地図
web information



◎主催 NPO法人ぶるすあるは
◎キュレーション&ディレクション
一般社団法人 Art InterMix (AIM) ・ 一般社団法人 Get in Touch
中津川浩章 (美術家・一般社団法人AIM代表) 東ちづる (女優・一般社団法人 Get in touch代表)