

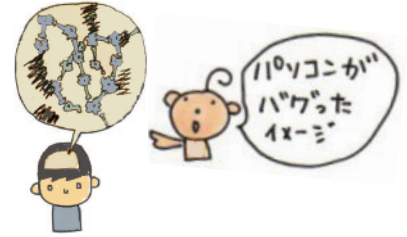
# 統合失調症 1



しょうじょう けいか  
症状のあらわれ方や経過は  
ひとりひとりちがいます

## ●どんな病気？

のう きのう ちょうせい  
脳の機能の調整がうまくいかなくなって、幻聴や妄想  
げんちょう もうそう  
生活しづらさなどの症状があらわれる病気



## ●どんなことがおきるの？ (症状と経過)

ようせい

### 陽性症状

- 幻聴：ほかの人にはきこえない声がかきこえる
- 妄想：現実には起こっていないことを確信してしまう
- 考えや言動がまとまらない など



本人にとっては幻聴や妄想は実際に体験していること

いんせい

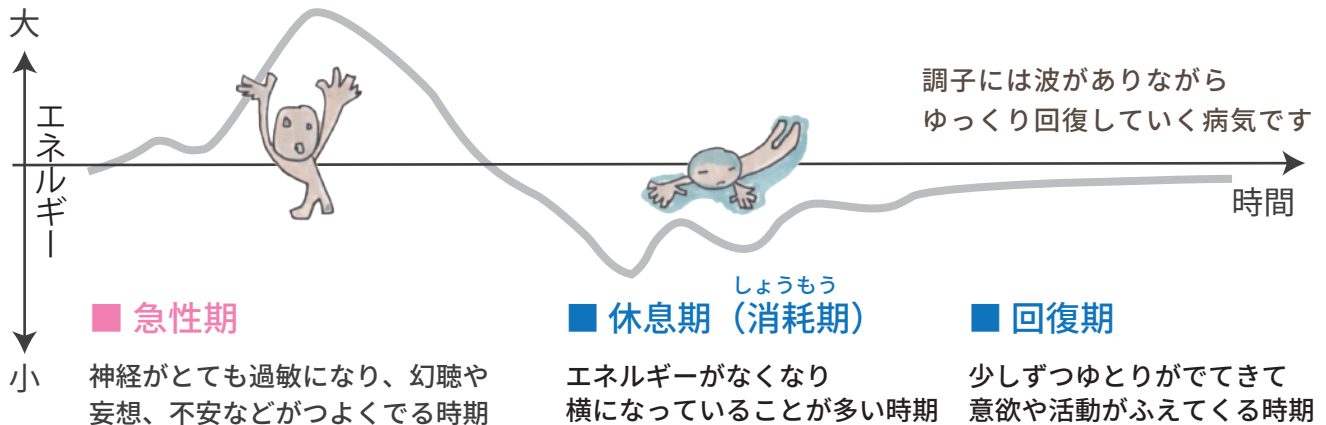
### 陰性症状

- 意欲ややる気がでない
- 疲れやすい
- 生活のしづらさ など



段取り下手になる  
人付き合い、会話の苦しさ  
仕事・家事・育児への負担感

なまけや性格ではなく病気の症状です



こんな気持ちになりやすい



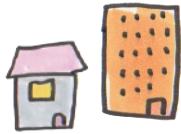
# 統合失調症 2



その人にあわせたオーダーメイドのサポートを見つけます。安心できる環境や人とのつながり、希望は、回復の力になります

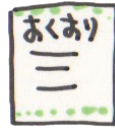
## ●回復のサポートになることは？

### ○休息



外来治療  
(自宅療養)  
入院治療

### ○自分にあった薬



### ○リハビリテーション

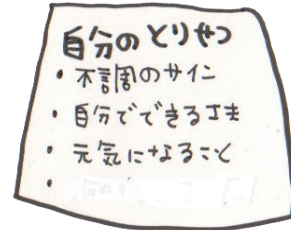
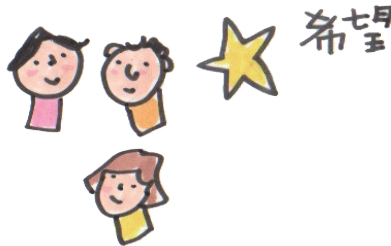


### ○制度やサービスの活用 (生活支援)

病院のケース  
ワーカー  
役所の窓口



### ○心理的サポート 居場所や役割、仲間



病気はその人の一部分  
できていること  
健康な面に注目



### ○家族支援

家族もひとりでかかえずに  
まわりの方は  
家族みんなを応援する視点で！



※家族だけでも相談できる公の機関に、精神保健福祉センター  
保健所 [ 精神保健担当 ] があります。相談は無料です。

## ●どれくらいの人がいるの？

およそ 100 人に 1 人弱 \* の人がかかる、とても身近な病気です  
10 代後半～30 才頃の発症が多い若者の病気です



統合失調症は  
○誰でもなる可能性のある脳の病気  
× 気の弱さ、努力不足、育て方

このシートの全文、さらによくわしい  
情報はウェブサイトで公開中

子ども情報ステーション  
統合失調症

検索